

ДЕПАРТАМЕНТ ОБРАЗОВАНИЯ И НАУКИ ТЮМЕНСКОЙ ОБЛАСТИ
Государственное автономное образовательное учреждение Тюменской области дополнительного
профессионального образования
«Тюменский областной государственный институт развития регионального образования»
ГАОУ ТО ДПО «ТОГИРРО»

Итоги ГИА-2024 (основной период). Перспективы работы на основе анализа результатов.

Протасевич Антон Викторович, к.п.н.,
начальник управления оценки качества образования
ProtasevichAV@togirro.ru

13 сентября 2024



Участники ГИА - 2024 (основной период)

9 классы:

✓ 21 039 человек

11 классы:

✓ 10 459 человек

116 899

экзаменационных работ

77 ППЭ

6 829 организаторов

54 ППЭ

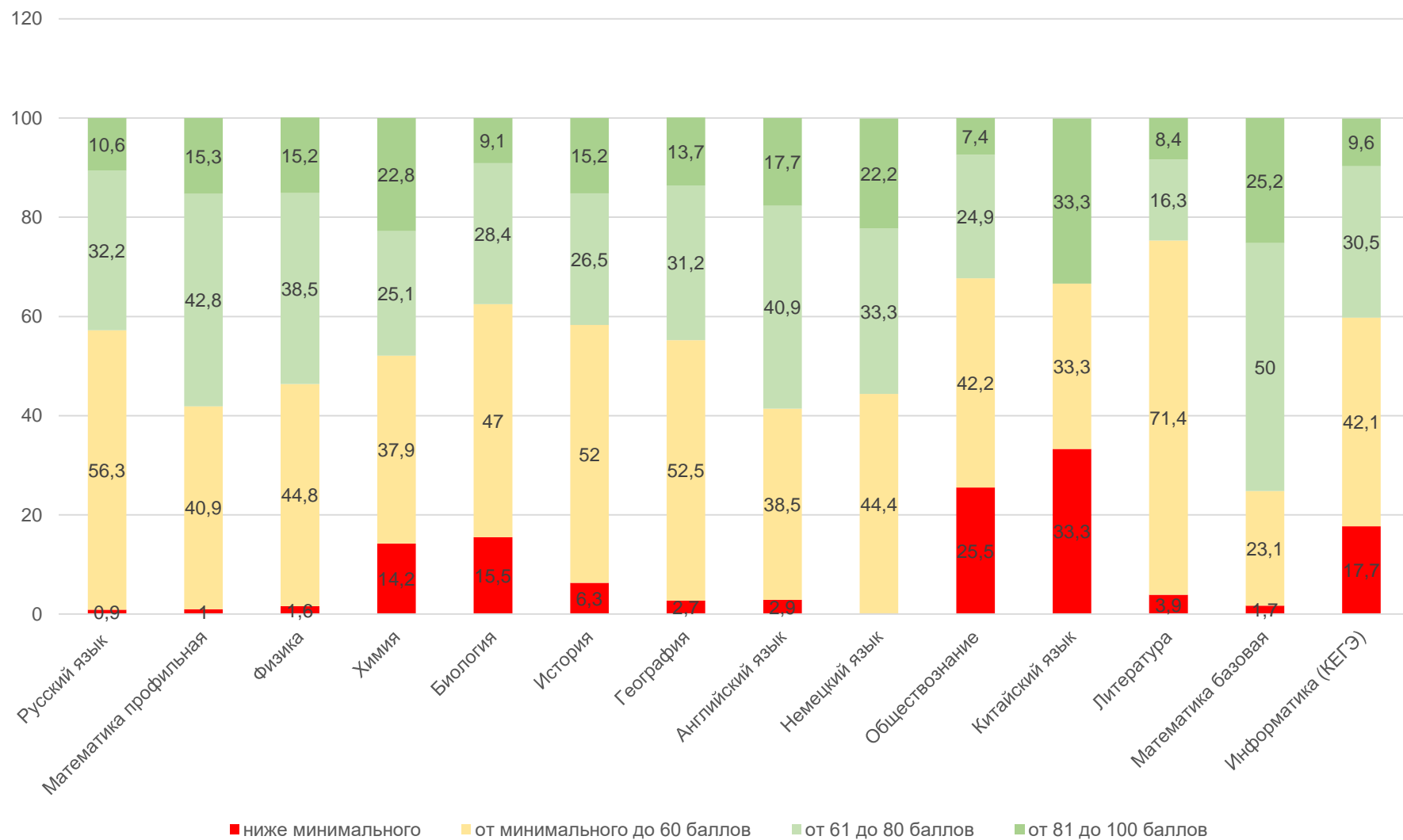
3 886 организаторов

✓ 28 комиссий

✓ 632 эксперта



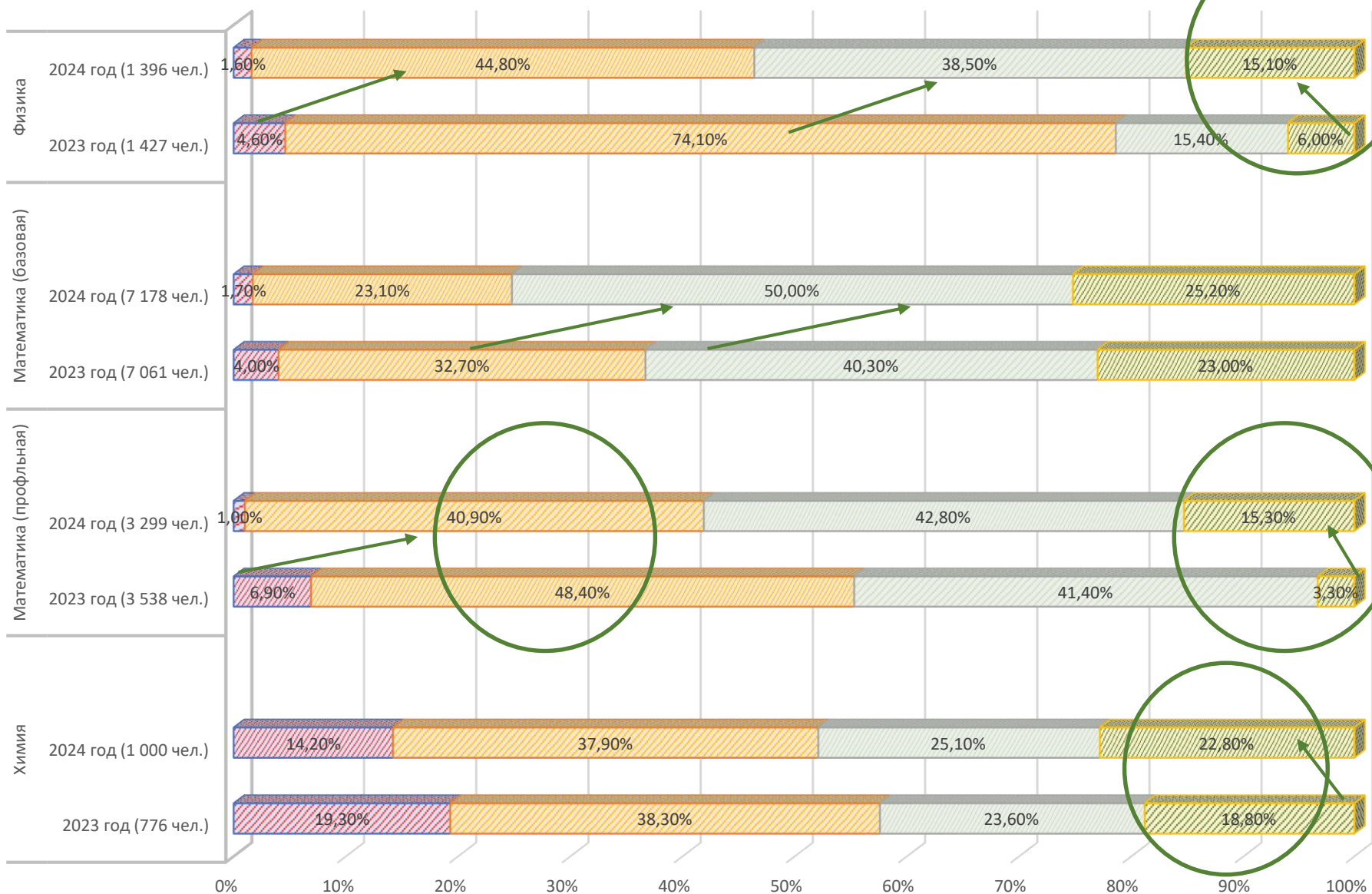
Распределение результатов ЕГЭ по диапазонам





Распределение результатов ЕГЭ по диапазонам

■ ниже минимального ■ от минимального до 60 баллов ■ от 61 до 80 баллов ■ от 81 до 100 баллов



100-
балльники

6 (2) чел.

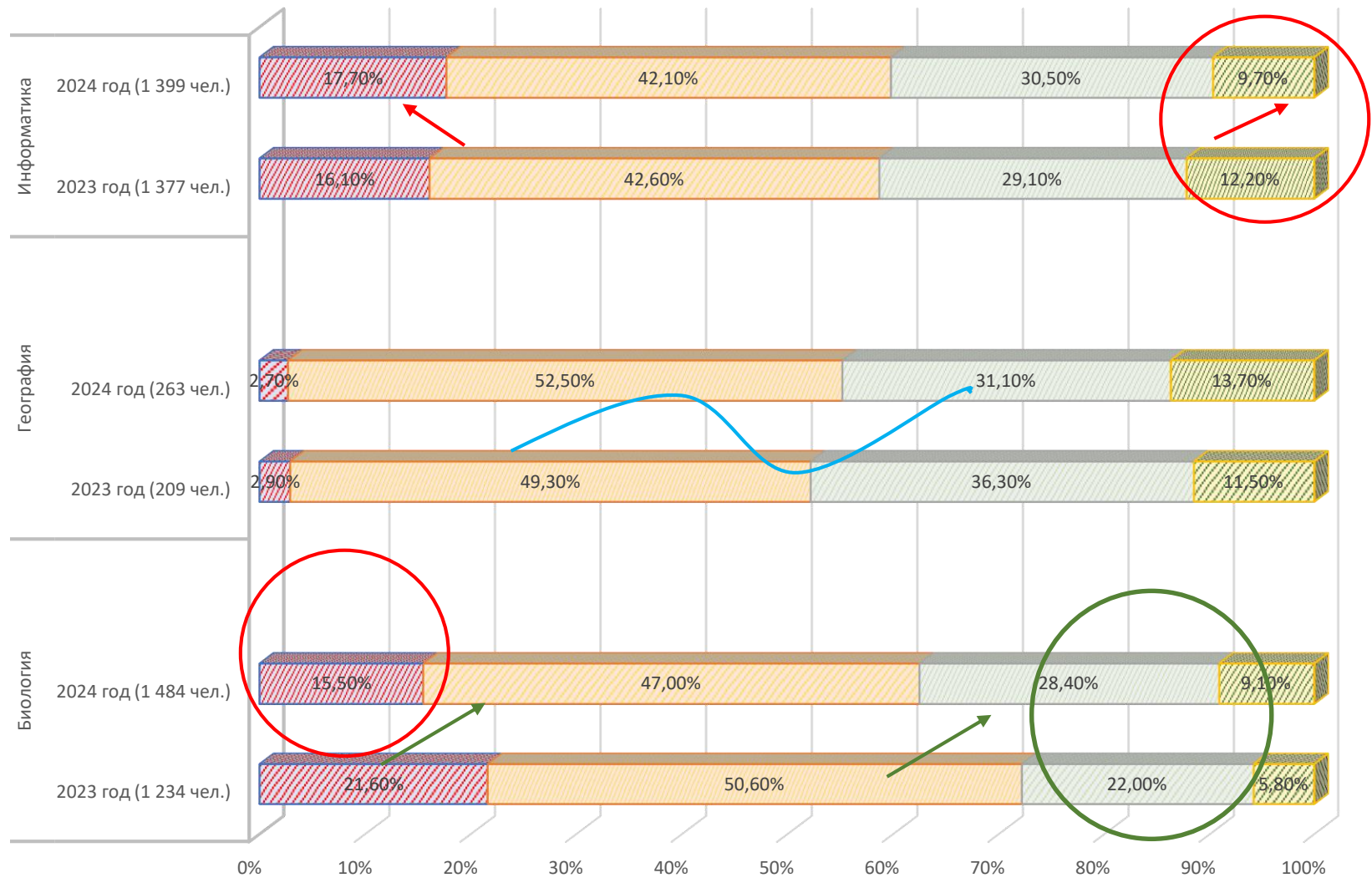
26 (3) чел.

16 (13) чел.



Распределение результатов ЕГЭ по диапазонам

■ ниже минимального ■ от минимального до 60 баллов ■ от 61 до 80 баллов ■ от 81 до 100 баллов



100-
балльники

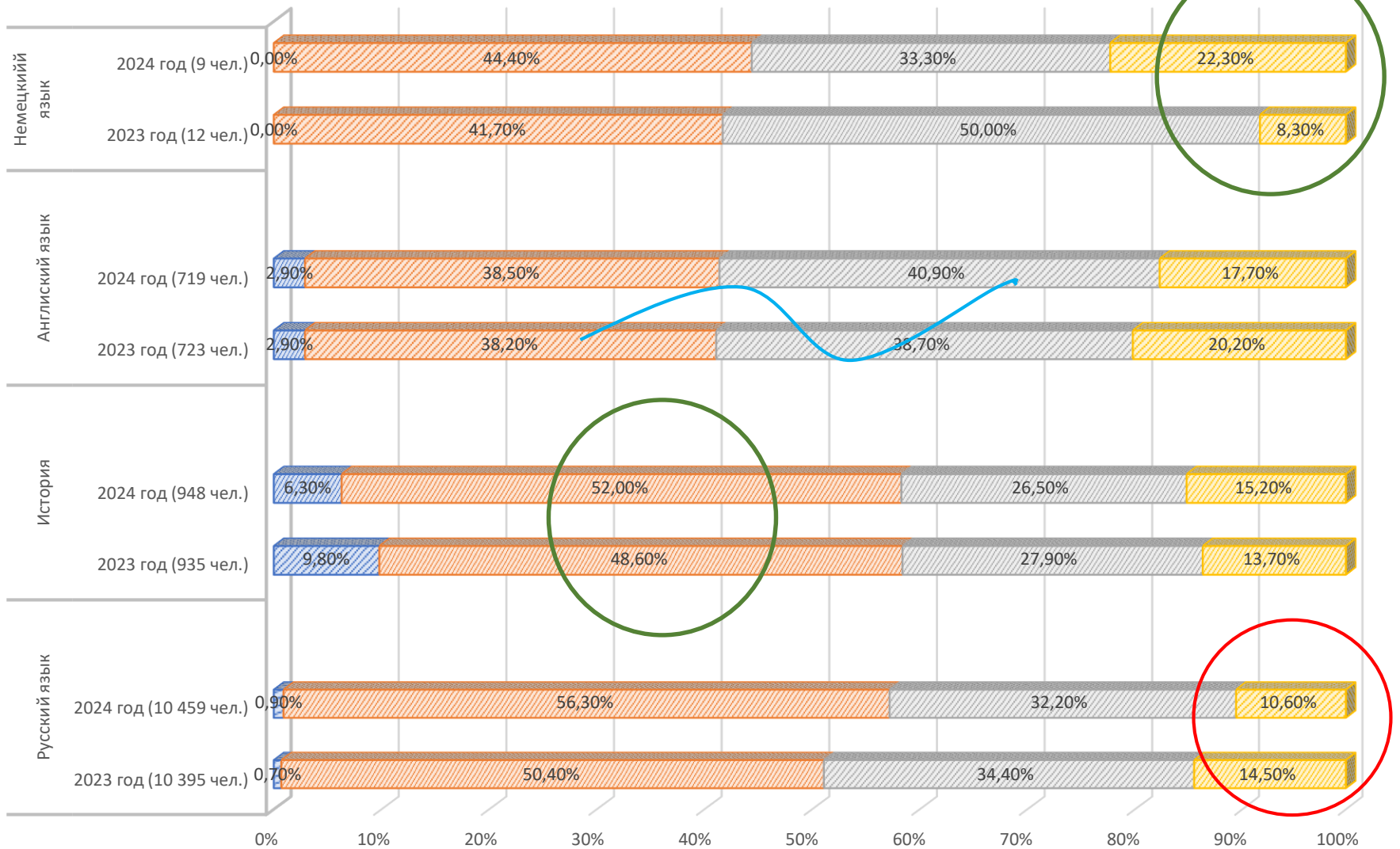
5 (7) чел.

2 (1) чел.



Распределение результатов ЕГЭ по диапазонам

■ ниже минимального ■ от минимального до 60 баллов ■ от 61 до 80 баллов ■ от 81 до 100 баллов



100-
балльники

2 (0) чел.

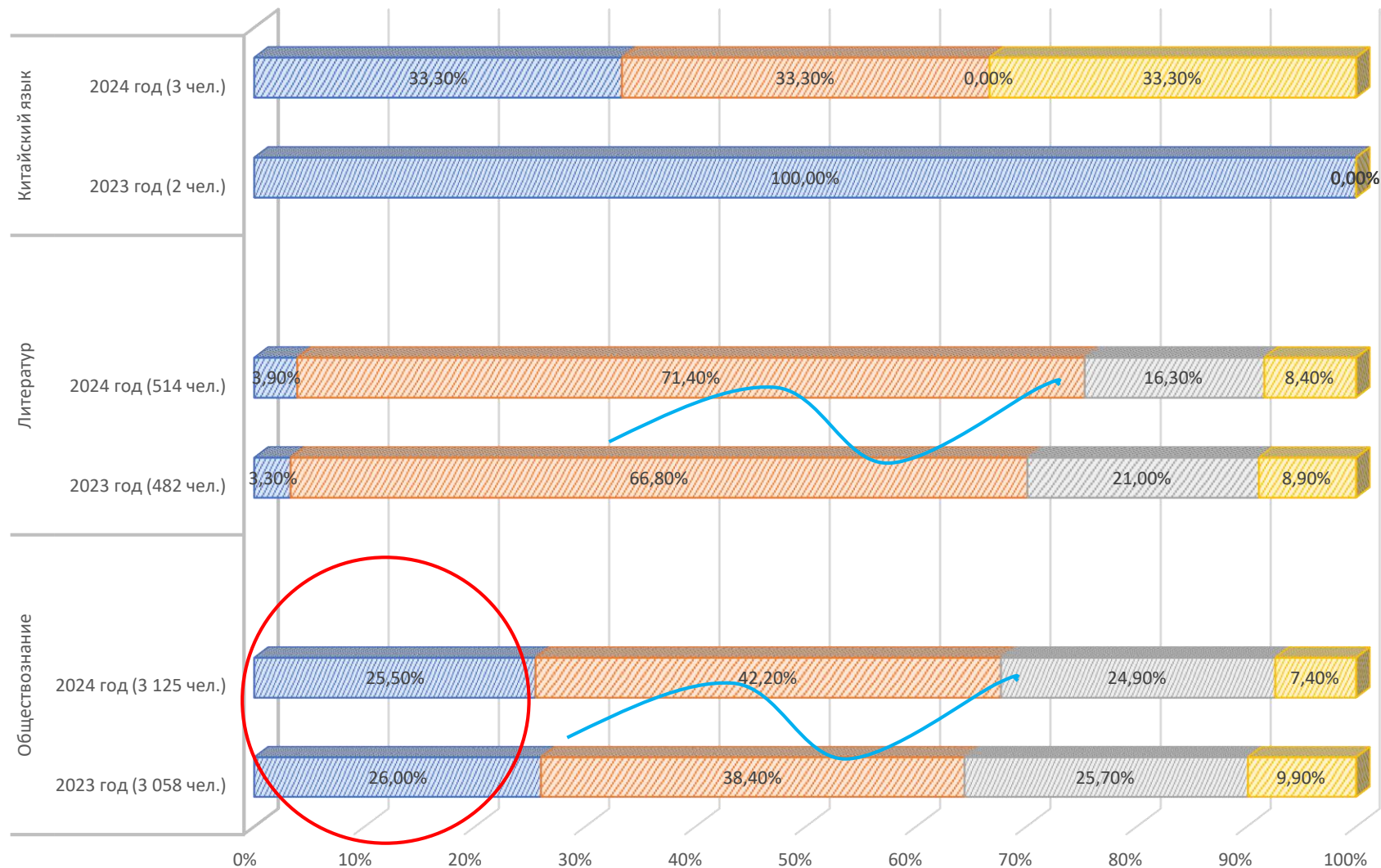
5 (9) чел.

16 (23) чел.



Распределение результатов ЕГЭ по диапазонам

■ ниже минимального ■ от минимального до 60 баллов ■ от 61 до 80 баллов ■ от 81 до 100 баллов



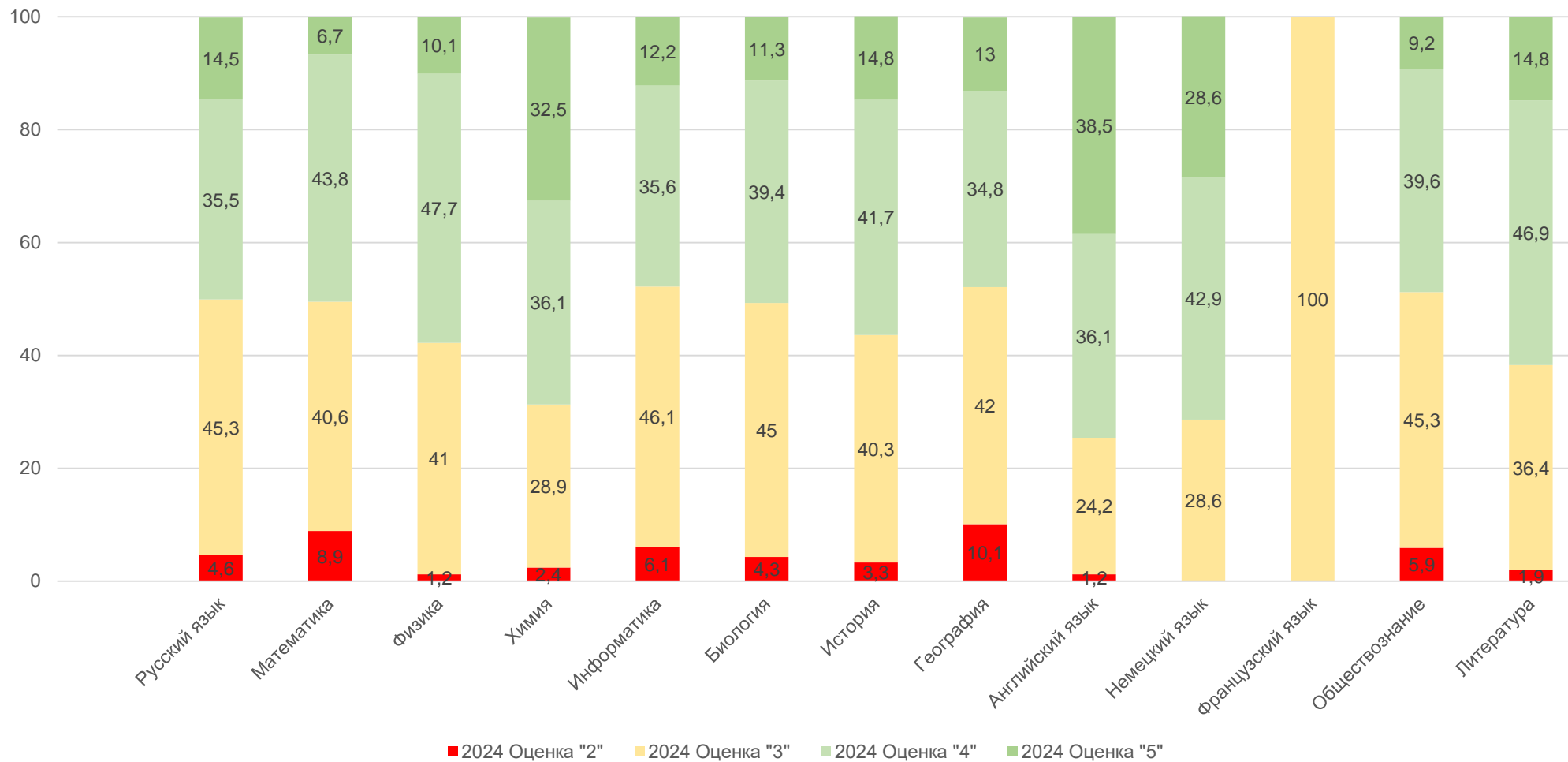
100-
балльники

5 (4) чел.

4 (1) чел.



Распределение результатов ОГЭ по диапазонам





Статистико-аналитические отчеты

ЕГЭ

https://togirro.ru/nauchno_metodic/metodicheskaya/ocenka_kachestv/uchastnikam_gos/analiticheskie/sao_gia_2024/sao_2024_gia-11.html

ОГЭ

https://togirro.ru/nauchno_metodic/metodicheskaya/ocenka_kachestv/uchastnikam_gos/analiticheskie/sao_gia_2024/sao_2024_gia-9.html

**Раздел 3. Анализ
результатов выполнения
заданий КИМ**

**Раздел 4. Рекомендации
для системы образования**



Дополнительные материалы: анализ КИМ по муниципалитету

| К-ВО | | ИК1 | ИК1 | ИК2 | ИК2 | ИК3 | ИК3 | 2 | 3 | 4 | 5 | 6 | 7 | 8 | 9 | 10 | 11 | 12 |
|-------|--------|------|------|------|-------|------|------|------|------|------|------|------|------|-------|-------|------|------|------|
| | | (1) | (2) | (1) | (2) | (1) | (2) | | | | | | | | | | | |
| 10978 | кол-во | 1664 | 9168 | 597 | 10245 | 3121 | 7537 | 5481 | 4071 | 4806 | 5390 | 2325 | 6112 | 10248 | 10105 | 6806 | 6707 | 6470 |
| | % | 15,2 | 83,5 | 5,4 | 93,3 | 28,4 | 68,7 | 49,9 | 37,1 | 43,8 | 49,1 | 21,2 | 55,7 | 93,4 | 92 | 62 | 61,1 | 58,9 |
| 202 | кол-во | 30 | 170 | 12 | 189 | 50 | 146 | 91 | 63 | 80 | 91 | 28 | 114 | 194 | 189 | 106 | 117 | 104 |
| | % | 14,9 | 84,2 | 5,9 | 93,6 | 24,8 | 72,3 | 45 | 31,2 | 39,6 | 45 | 13,9 | 56,4 | 96 | 93,6 | 52,5 | 57,9 | 51,5 |
| 103 | кол-во | 27 | 72 | 6 | 94 | 39 | 57 | 59 | 41 | 42 | 49 | 26 | 54 | 95 | 86 | 53 | 62 | 49 |
| | % | 26,2 | 69,9 | 5,8 | 91,3 | 37,9 | 55,3 | 57,3 | 39,8 | 40,8 | 47,6 | 25,2 | 52,4 | 92,2 | 83,5 | 51,5 | 60,2 | 47,6 |
| 119 | кол-во | 31 | 88 | 5 | 114 | 34 | 78 | 57 | 40 | 34 | 50 | 26 | 53 | 108 | 113 | 70 | 59 | 64 |
| | % | 26,1 | 73,9 | 4,2 | 95,8 | 28,6 | 65,5 | 47,9 | 33,6 | 28,6 | 42 | 21,8 | 44,5 | 90,8 | 95 | 58,8 | 49,6 | 53,8 |
| 153 | кол-во | 38 | 112 | 15 | 137 | 43 | 104 | 120 | 100 | 140 | 139 | 118 | 119 | 140 | 146 | 100 | 144 | 120 |
| | % | 24,8 | 73,2 | 9,8 | 89,5 | 28,1 | 68 | 78,4 | 65,4 | 91,5 | 90,8 | 77,1 | 77,8 | 91,5 | 95,4 | 65,4 | 94,1 | 78,4 |
| 280 | кол-во | 60 | 197 | 31 | 227 | 88 | 156 | 132 | 106 | 100 | 125 | 74 | 149 | 242 | 234 | 143 | 139 | 145 |
| | % | 21,4 | 70,4 | 11,1 | 81,1 | 31,4 | 55,7 | 47,1 | 37,9 | 35,7 | 44,6 | 26,4 | 53,2 | 86,4 | 83,6 | 51,1 | 49,6 | 51,8 |
| 203 | кол-во | 36 | 165 | 16 | 185 | 66 | 133 | 111 | 76 | 103 | 105 | 36 | 105 | 186 | 195 | 125 | 147 | 112 |
| | % | 17,7 | 81,3 | 7,9 | 91,1 | 32,5 | 65,5 | 54,7 | 37,4 | 50,7 | 51,7 | 17,7 | 51,7 | 91,6 | 96,1 | 61,6 | 72,4 | 55,2 |
| 353 | кол-во | 61 | 277 | 42 | 299 | 119 | 209 | 189 | 145 | 155 | 158 | 104 | 173 | 324 | 315 | 202 | 196 | 196 |
| | % | 17,3 | 78,5 | 11,9 | 84,7 | 33,7 | 59,2 | 53,5 | 41,1 | 43,9 | 44,8 | 29,5 | 49 | 91,8 | 89,2 | 57,2 | 55,5 | 55,5 |



Изменения в КИМы 2025 года

КИМ ЕГЭ

КИМ ОГЭ

https://doc.fipi.ru/ege/demoversii-specifikacii-kodifikatory/2025/lzmeneniya_KIM_EGE_2025.pdf

https://doc.fipi.ru/oge/demoversii-specifikacii-kodifikatory/2025/lzmeneniya_KIM_OGE_2025.pdf

Без изменений: Биология, География, История, Математика (базовый и профильный уровни), Обществознание

Без изменений: География, История, Математика, Обществознание

Русский язык

Все основные характеристики экзаменационной работы сохранены !!!

В формулировки заданий и систему оценивания внесены изменения:

-№№22,26,27;

-Критерии К4,6,9,10,11,12;

-Увеличен с 69 до 99 слов порог, при котором экзаменационное сочинение не проверяется (по всем критериям ставится 0 баллов).

В формулировки заданий и систему оценивания внесены изменения:

-13.1, 13.2, 13.3;

-Критерии ГК1,2,3,4;

Максимальный первичный балл за выполнение экзаменационной работы увеличен с 33 до 37.



РАБОТА С РЕЗУЛЬТАТАМИ ГИА (в решение РУМО от 13.09.2024)

ОБЛАСТЬ (ТОГИРРО)

МУНИЦИПАЛЬНЫЕ
МЕТОДИЧЕСКИЕ СЛУЖБЫ

Анализ результатов ГИА

Анализ и выявление ОО

Анализ статистико-
аналитических отчетов

Формирование списка
педагогов

Анализ КИМ на уровне
муниципалитета

Входная диагностика и
формирование групп обучения

Обязательное включение анализа
в работу ММС

Курсовая подготовка-интенсивы

Обязательное включение анализа
в работу МО в ОО

Итоговая диагностика и
посткурсовое сопровождение

Выявление лучших практик по
работе с педагогами

РЕАЛИЗАЦИЯ МОДЕЛИ РАБОТЫ СО ШКОЛАМИ ПО РЕЗУЛЬТАТАМ ГИА-2024 (основной период)

СТРУКТУРА ДИАГНОСТИКИ

Предметные компетенции, КИМ приближен к ЕГЭ/ОГЭ на основе анализа ГИА 2024 (основной период)

Русский язык, математика, физика, химия, биология, история, география, информатика

СРОКИ ДИАГНОСТИКИ (плановые значения)

До 15.09. – формирование списков

До 25.09. – формирование графика диагностики

С 1.10.- 25.10. – проведение диагностики

Формат – оффлайн, гг.Ишим, Тобольск, Тюмень
Для прохождения диагностики – одна попытка

АЛГОРИТМ



ИНСТРУМЕНТЫ ДИАГНОСТИКИ

Тестовые/кейсовые задания
разного типа и уровня сложности

установление
последовательности

открытый вопрос

установление
соответствия

множественный
выбор



Перспективы на первое полугодие 2024-2025 учебного года

ПРОВЕДЕНИЕ ОЦЕНОЧНЫХ ПРОЦЕДУР ОБУЧАЮЩИХСЯ

- Оценка качества образования в общеобразовательных организациях на основе практики международных исследований качества подготовки обучающихся (период с 1 сентября 2024 г. по 25 октября 2024 г.). **Более 2000 участников ГИА 2024** (дополнительный период).
- В 2024 году Тюменская область принимает участие в двух исследованиях:
 - общероссийская оценка качества общего образования – участвуют **4 образовательных организации** (*Заводоуковская СОШ №1, Казанская СОШ Казанского р-на, СОШ №89 г.Тюмени, Каскаринская СОШ Тюменского р-на*)
 - региональная оценка качества общего образования – участвуют **112 образовательных организаций**.
- Проведение всероссийских проверочных работ в ОО, реализующих образовательные программы среднего профессионального образования (в период с 16 сентября 2024 г. по 8 октября 2024 г.(ВПР СПО)).

ПРОВЕДЕНИЕ ОЦЕНОЧНЫХ ПРОЦЕДУР ПЕДАГОГИЧЕСКИХ РАБОТНИКОВ

- Проведение региональной диагностики профессиональных компетенций педагогов ОО, учащиеся которые показали низкие результаты независимых оценочных процедур в 2024 г. (сентябрь-ноябрь, **более 800 участников**).
- Региональная диагностика профессиональных компетенций работников системы образования, в том числе оценка сформированности функциональной грамотности (**600 + участников**).

Управление оценки качества образования

Спасибо!

Центр оценочных процедур: Пахомов Александр Олегович

Тел. 8 3452 39-02-05

Email: a.o.pakhomov@togirro.ru

Центр оценки профессионального мастерства и квалификации:

Лунев Сергей Юрьевич

Тел. 8 3452 63-81-34

Email: lunevsy@togirro.ru