

Итоги социально-психологического тестирования 2022-2023 учебного года

**Новоселова Елена Михайловна,
методист Службы
сопровождения инклюзивного
образования**

**ТОГИРРО
2023**



ПЛАН СЕМИНАРА

1. Итоги социально-психологического тестирования 2022-23 уч. года.

2. Использование результатов СПТ в организации профилактической работы педагога-психолога школы (из опыта работы).

3. Актуальные вопросы первичного выявления неблагополучия у обучающихся в образовательных учреждениях. Организация дальнейшей работы с группой потенциального риска.



Участники СПТ по ТО

	Школы	ПО	ВО
Количество ОО / участников	423 / 90303 (7-11 класс)	37 / 36307 (1-4 курс)	9 / 7399 (1 курс)

- Общее количество участников - **105 251** человек.
- В **группу риска** в образовательных организациях всех ступеней образования вошли 2826 обучающихся, что составляет **3,2 %** от общего числа.

Пакет документов с результатами СПТ:

- Алгоритм анализа результатов СПТ
- **Методические рекомендации** по описанию результатов единой методики социально-психологического тестирования (ЕМ СПТ) (без изменений)
- **Сводная таблица 7-9 кл и 10-11 кл** (таблица Excel)
 - *вариант: чужие дети*
- **Группа риска 7-9 кл и 10-11 кл** (таблицы Excel)
 - *вариант: нет файла*
- **Достоверность результатов** (таблица Excel)

Может быть предоставлена на район по запросу.

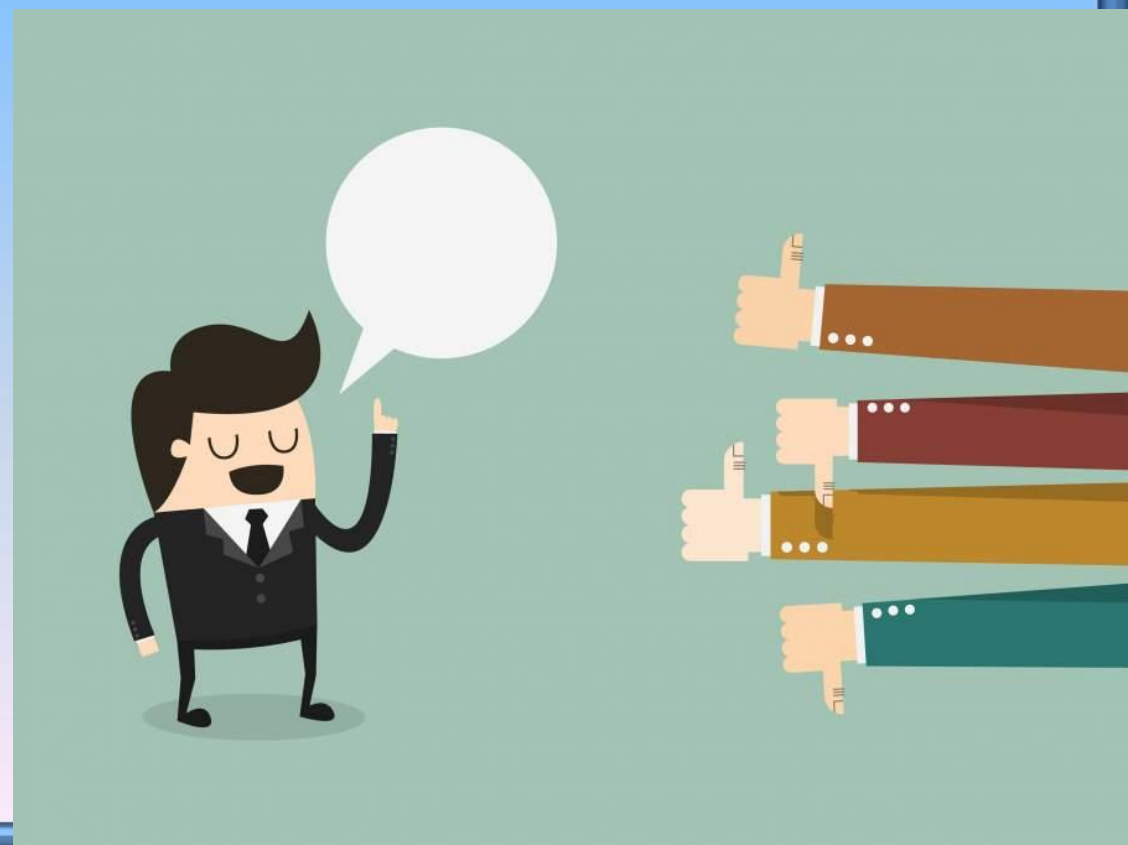


Алгоритм анализа результатов СПТ



Обратная связь

- отличается высокой степенью обобщенности и служит для удовлетворения интереса респондента к результатам тестирования.
- в ней исключены количественные показатели во избежание сравнения результатов обследуемыми.
- всегда заканчивается предложением обратиться к психологу за более полной информацией.



Содержание обратной связи

Факторы риска 1 2 3 4 Факторы защиты	Факторы риска 1 2 3 4 Факторы защиты	Факторы риска 1 2 3 4 Факторы защиты	Факторы риска 1 2 3 4 Факторы защиты
Неблагоприятное сочетание факторов риска и факторов защиты	Актуализация факторов риска при достаточной выраженности факторов защиты	Редукция факторов защиты при допустимой выраженности факторов риска	Благоприятное сочетание факторов риска и факторов защиты
<p>Цель: ориентировать на преодоление трудных жизненных ситуаций.</p> <p>Вы успешно прошли социально-психологический тест.</p> <p>Ваша психологическая устойчивость будет выше, если проявлять терпение и сдержанность.</p> <p>Трудные жизненные ситуации и стрессы приводят Вас к значительным эмоциональным затратам. Это может вызвать пессимистичное восприятие окружающего мира. Старайтесь акцентироваться на позитивных эмоциях.</p> <p>Некоторые жизненные ситуации кажутся Вам неразрешимыми. Не все обстоятельства мы</p>	<p>Цель: ориентировать на снижение факторов риска.</p> <p>Вы успешно прошли социально-психологический тест.</p> <p>В трудных жизненных ситуациях Ваша психологическая устойчивость снижается.</p> <p>Когда у Вас резко ухудшается настроение, не стоит принимать серьезных решений. Вы можете совершить серьезные ошибки. Подождите некоторое время, пока отрицательные эмоции утихнут, принимайте решения исходя из здравого смысла.</p> <p>Сомнения в себе сильно ограничивают возможности. Не теряйте уверенности в себе. Если вы</p>	<p>Цель: ориентировать на повышение факторов защиты</p> <p>Вы успешно прошли социально-психологический тест.</p> <p>В трудных жизненных ситуациях Ваша психологическая устойчивость снижается.</p> <p>У Вас бывают трудности в общении с родителями и сверстниками. В жизни можно решить любые проблемы, найти общий язык с любым человеком, а тем более с родителями. Просто вы смотрите на вещи с разных точек зрения. Проявите терпение и сдержанность, стремитесь найти взаимопонимание. Компромисс – это путь</p>	<p>Цель: ориентировать на саморазвитие</p> <p>Вы успешно прошли социально-психологический тест.</p> <p>Ваша психологическая устойчивость не зависит от трудных жизненных ситуаций.</p> <p>Иногда эмоции мешают Вам в общении. Научившись контролировать их, Вы сможете быстрее и проще решать спорные вопросы.</p> <p>Вы не всегда успеваете сделать все необходимые дела. Сложности такого рода возникают у всех, нужно научиться с этим справляться. Разделите все свои</p>

- Ваши ответы признаны **недостоверными**. Это может быть вызвано следующими причинами:
- Возможно, Вы не поняли инструкцию, которая давалась в начале теста.
- Возможно, Вы невнимательно читали утверждения опросника.
- Возможно, Вы делали свой выбор ответов по ошибке.
- Возможно, Вы слишком спешили, отвечая на вопросы, не оставляя себе время на обдумывание ответа.



Что делать с теми, у кого результаты недостоверны?

- обратить внимание на респондента
- **нужна дополнительная диагностика** по выявлению склонности к потреблению.
- если в таблице «Достоверность результатов» в строке респондента, в столбце «Минимально возможное время тестирования» результат выглядит так:

82<707

- **это** нарекания к организаторам тестирования
в аудитории



Достоверность результатов по региону



Группа повышенной вероятности вовлечения в потребление наркотических средств

- «Явная группа риска» - эти учащиеся находятся в социально-психологических **условиях**, которые характеризуются явной рискогенностью.
- «Латентная группа риска» - это «группа особого внимания» для проведения профилактической работы в образовательных организациях.



Для обучающихся,
попавшими в группу
**повышенной вероятности
вовлечения** в зависимое
поведение рекомендуется
реализовывать
индивидуальные или
групповые профилактические
программы.

A color calibration bar consisting of a white square on the left, followed by seven vertical bars of yellow, cyan, magenta, red, and blue. A dark gray rectangular box is superimposed over the bottom half of these colored bars, containing the text "ВНИМАНИЕ ! ПРОФИЛАКТИКА" in white capital letters.

ВНИМАНИЕ ! ПРОФИЛАКТИКА



Концепция профилактики употребления ПАВ в образовательной среде *

ЦЕЛЬ

развитие на постоянной основе инфраструктуры и содержания профилактической деятельности (включающей учебный, воспитательный и профилактический компоненты), направленной на минимизацию уровня вовлеченности в употребление ПАВ обучающихся образовательных организаций

Задачи образовательной организации в профилактике ПАВ

- **формирование единого профилактического пространства**
- **мониторинг** состояния организации профилактической деятельности и оценка ее эффективности
- **минимизация влияния условий и факторов**, способных провоцировать вовлечение в употребление ПАВ обучающихся
- **укрепление ресурсов семьи**, ориентированных на воспитание у детей и подростков законопослушного, успешного, ответственного поведения, а также ресурсов семьи, **обеспечивающих поддержку ребенку**
- **интеграция профилактических компонентов в образовательные программы, внеурочную и воспитательную деятельность**, региональные и муниципальные программы, проекты, практики гражданско-патриотического, духовно-нравственного воспитания детей и молодёжи
- **развитие секций, кружков и иных форм организации внеучебного досуга** несовершеннолетних на базе образовательных организаций

Принципы профилактики
в образовательной среде

Технологии профилактики

СОЦИАЛЬНЫЕ

ПСИХОЛОГИЧЕСКИЕ

ПЕДАГОГИЧЕСКИЕ





СОЦИАЛЬНЫЕ

обеспечение условий эффективной социальной адаптации обучающихся, а также формирование и развитие в обществе ценностных ориентиров и нормативных представлений, которые могут выступать в качестве **альтернативы ценностям и нормам субкультуры**, пропагандирующей потребление ПАВ

Направления воздействия:

организационно-досуговое

вовлечение несовершеннолетних в просоциальную деятельность и **содержательные виды досуга**

информационно-просветительское

антинаркотическая, антиалкогольная и антитабачная реклама, **пропаганда** здорового образа жизни в СМИ

социально-поддерживающее

помощь и поддержка группам обучающихся с вероятным употреблением ПАВ и/или с высоким риском вовлечения в употребление ПАВ

Формы реализации (региональный опыт)

досуговые мероприятия
организация и проведение спортивных мероприятий

оформление информационных стендов, памяток, буклетов

информирование обучающихся об ответственности и мерах дисциплинарного воздействия

дополнительные меры информационно-просветительского характера
реализация программ правового просвещения



Направления

- непосредственное педагогическое воздействие на несовершеннолетних и молодежь с целью формирования у них желаемых свойств и качеств
- создание благоприятных условий для эффективной социальной адаптации



ПЕДАГОГИЧЕСКИЕ

- формирование представлений, норм поведения, оценок, снижающих риск приобщения к ПАВ
- **развитие личностных ресурсов**, обеспечивающих эффективную социальную адаптацию

Что делать?

- формирования негативного отношения ко всем формам употребления ПАВ как **опасного для здоровья и социального статуса поведения**
- формирования универсальных навыков и компетенций, обеспечивающих возможность реализовывать свои потребности социально значимыми способами



Как делать?

- интеграция в базовые учебные программы
- воспитательная внеурочная работа
- **внедрение образовательных программ для РОДИТЕЛЕЙ**

педагогическое проектирование



формирующий эффект

проведение групповых занятий с элементами тренинга, направленных на формирование представлений, норм поведения, оценок, снижающих риск приобщения к табакокурению, потреблению алкоголя

вовлечение обучающихся в дополнительное образование, внеурочную просоциальную деятельность

работа школ формирования здорового образа жизни, опорных кабинетов/постов профилактики

проведение мероприятий, направленных на развитие правового самосознания

БУДЕТ ЛИ МЕРОПРИЯТИЕ ЭФФЕКТИВНЫМ И РЕШАТЬ ПРОФИЛАКТИЧЕСКУЮ ЗАДАЧУ ЗАВИСИТ ОТ КАЧЕСТВА ЕГО ПОДГОТОВКИ, СТРУКТУРЫ, СОДЕРЖАНИЯ И ФОРМЫ РЕАЛИЗАЦИИ

СОДЕРЖАНИЕ	ЗНАЧЕНИЕ
Одним материалом автор пытается воздействовать на разные целевые аудитории	Обращаясь ко всем, не обращаемся ни к кому
Разговор только о том, как не надо поступать	Нет ответа на главный вопрос: а как надо и почему? <u>Здоровой модели поведения не предъясвляется.</u>
Настойчивое подчеркивание того, что ПАВ очень широко распространены и продолжают распространяться	Широко распространенное явление начинаем воспринимать как привычное, как норму (!) Остается своеобразное « »: ситуация безысходная, никто не защищен от посягательств наркодельцов, тенденции распространения алкоголизма и наркомании неодолимы, власти беспомощны, все усилия безнадежны, страна обречена и т.д.

СОДЕРЖАНИЕ

ЗНАЧЕНИЕ

Автор стремится по сильнее *напугать* аудиторию:
- натуралистично описываются физиологические последствия употребления ПАВ и быт потребителя ПАВ;
- в качестве иллюстраций используются депрессивные, мрачные цвета и образы (смерть с косой, черепа, могилы, раны, язвы, кровь и т.д.)

Негативные, болезненные, устрашающие ситуации вытесняются из памяти (срабатывают *защитные механизмы психики*): «не хочу этого видеть и слышать»
У подростков чувство страха снижено, предостережения об опасных последствиях *малоактуальны* («это далеко», «не скоро», «не со мной», «я не такой»)

Демонстрируются предметы, состояния и ситуации, связанные с потреблением ПАВ (части наркосодержащих растений, шприцы, таблетки, алкоголь, эпизоды употребления ПАВ, люди в состоянии опьянения и т.д.)

Международные эксперты относят эти приемы к пропаганде потребления ПАВ

Представление темы употребления ПАВ в смеховом контексте

Притупляется чувство опасности

Рассуждения о культуре питья в молодежной среде

Для растущего организма алкоголь – абсолютное зло



ПСИХОЛОГИЧЕСКИЕ

коррекция психологических особенностей, затрудняющих социальную адаптацию обучающихся и повышающих риск вовлечения в систематическое употребление ПАВ

Направления воздействия

- развитие психологических ресурсов личности обучающихся, препятствующих формированию зависимости от ПАВ
- формирование психологических и социальных навыков, способствующих формированию системы ценностей и убеждений, обеспечивающей сознательный отказ от употребления ПАВ
- создание благоприятного доверительного климата и условий для успешной социализации в ученическом коллективе

Формы работы

тренинговая психолого-педагогическая работы в группах;
организация психолого-педагогического сопровождения обучающихся групп риска



Целевые группы:

обучающиеся

Социально-психологическое тестирование обучающихся



Построение профиля ученика/класса

адресная профилактическая работа

Интерпретация результатов тестирования

Интерпретация индивидуальных результатов по шкалам может осуществляться только педагогом-психологом.

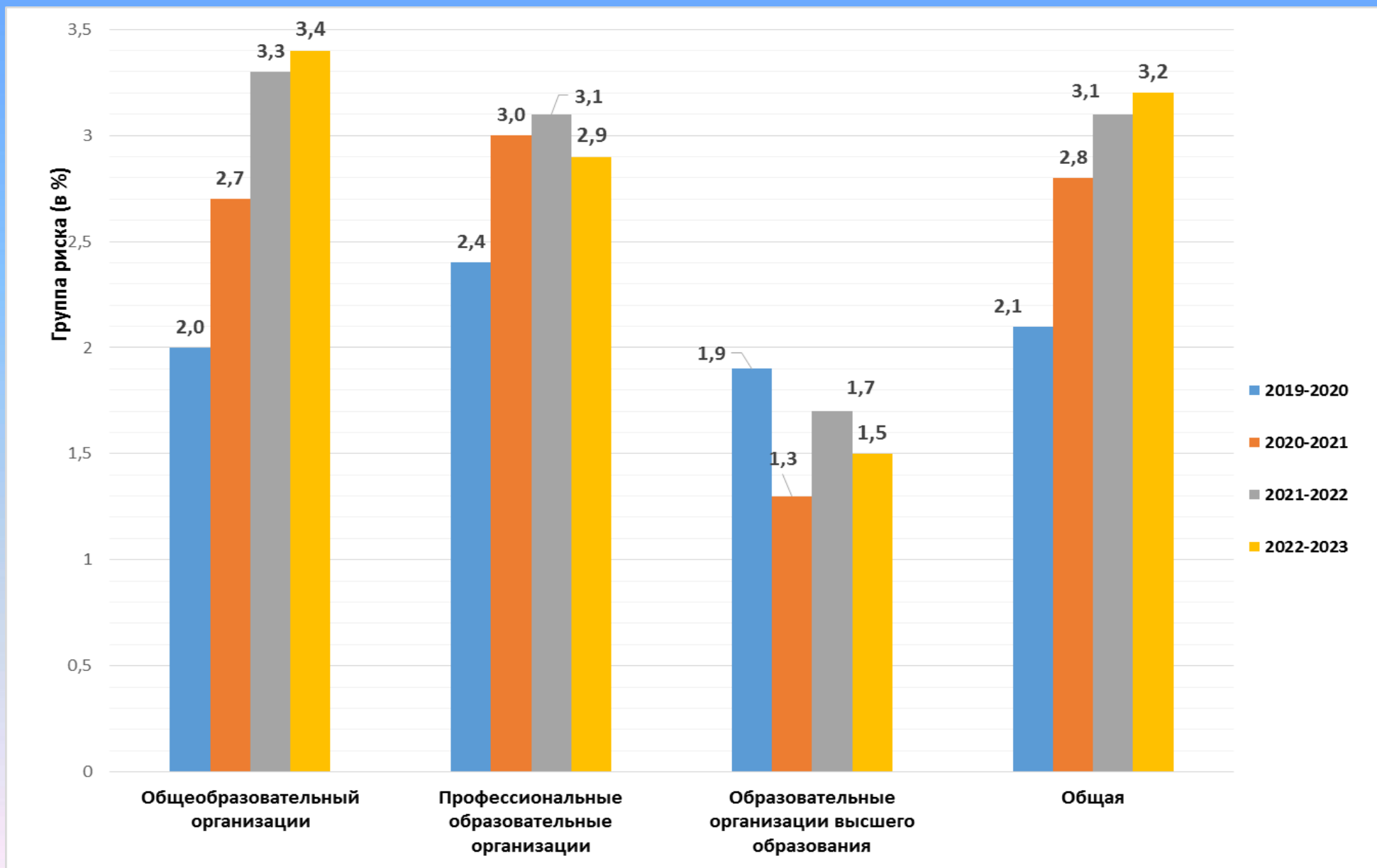
82<707

Факторы риска (в%)						Факторы защиты (в%)			
Потребность в одобрении	Подверженность влиянию группы	Принятие ассоциальных установок социума	Склонность к риску	Импульсивность	Тревожность	Принятие родителями	Принятие одноклассниками	Социальная активность	Самоконтроль поведения
По	ПВГ	ПАУ	СР	И	Т	ПР	ПО	СА	СП
75>74.1	48.7>44.4	33.3	33.3	53>42.6	38.7	96.7	24<60.9	63.3	56<61.4
71.7	46.7>44.4	33.3	0	50>42.6	66.7>58.7	90	76.7	73.3	66.7
63.3	26.7	26.7	16.7	33.3	38.7	90	20<60.9	50<60.8	60<61.4
71.7	20	26.7	6.7	16.7	40	90	66.7	76.7	63.3
50	16.7	38.7	56.7>48.6	16.7	20	93.3	90	66.7	66.7
71.7	50>44.4	33.3	33.3	33.3	53.3	90	80	63.3	73.3
70	40	40	53.3>48.6	20	50	93.3	96.7	83.3	86.7
80>74.1	53.3>44.4	73.3>55.6	66.7>48.6	80>42.6	83.3>58.7	100	83.3	66.7	76.7
61.7	53.3>44.4	26.7	10	43.3>42.6	60>58.7	80	86.7	63.3	43.3<61.4
63.3	43.3	46.7	40	53.3>42.6	66.7>58.7	96.7	73.3	76.7	76.7
85>74.1	40	40	0	30	10	70<73.4	80	60<60.8	60<61.4

Сводная карта результатов СПТ 8...класса.....школы

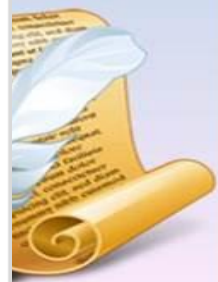
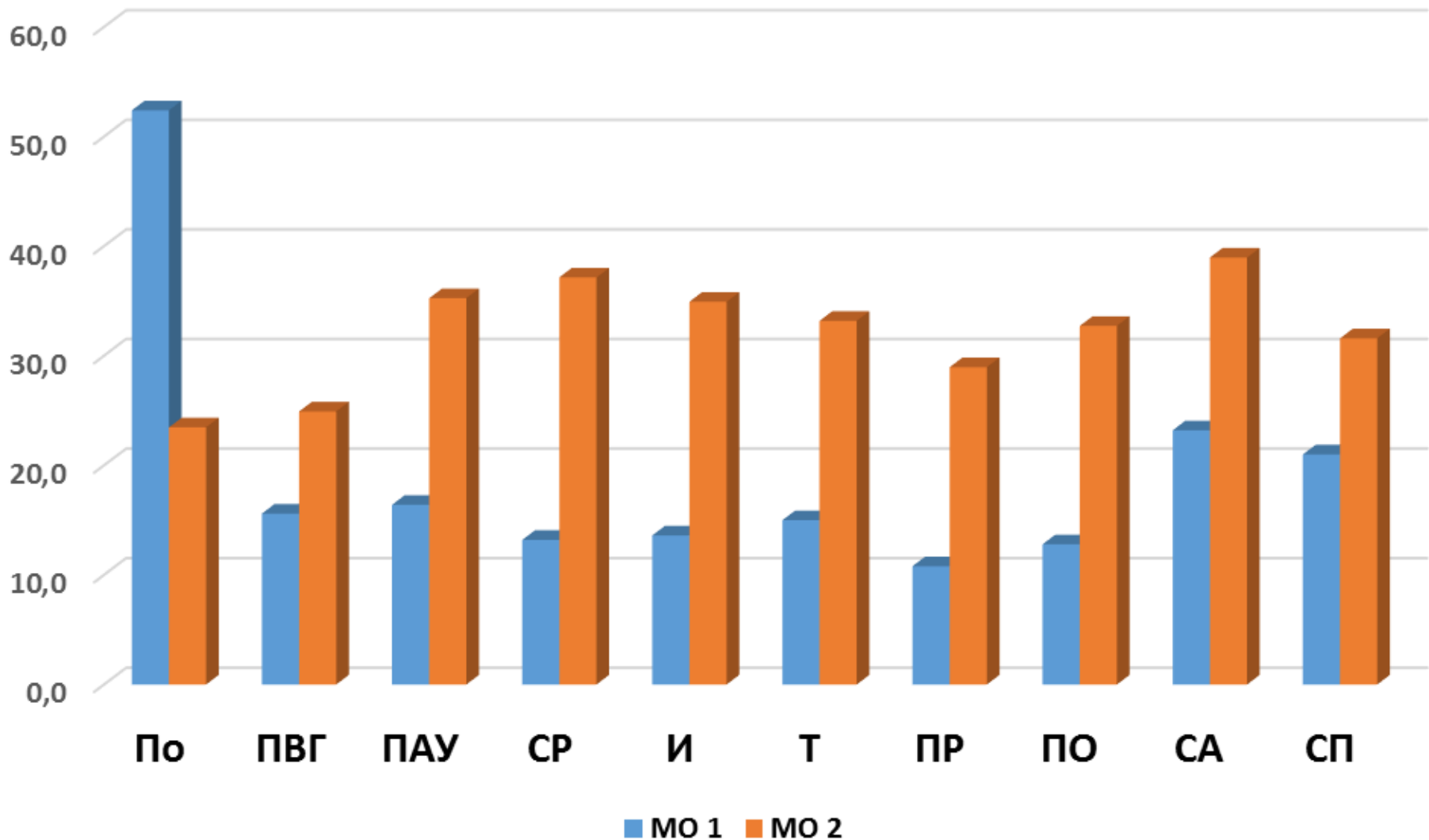
ФИО	Факторы риска								Факторы защиты				
	<u>Потребность в одобрении</u>	<u>Подверженность влиянию группы</u>	<u>Принятие ассоциативных установок социума</u>	<u>Наркопотребление в социальном окружении</u>	<u>Склонность к риску (опасности)</u>	<u>Импульсивность</u>	<u>Тревожность</u>	<u>Фрустрация</u>	<u>Принятие родителями</u>	<u>Принятие одноклассниками</u>	<u>Социальная активность</u>	<u>Самоконтроль поведения</u>	<u>Самоеффективность</u>
1	+	+					+		-		-		
2		+				+	+		-		-	-	
3		+	+		+				-			-	
4		+											
5		+											
6											-	-	
7												-	
8	+												
9							+			-			
ИТОГО	2	5	1		1	1	3		3	1	3	4	

Результаты тестирования за 4 года (размер группы риска)

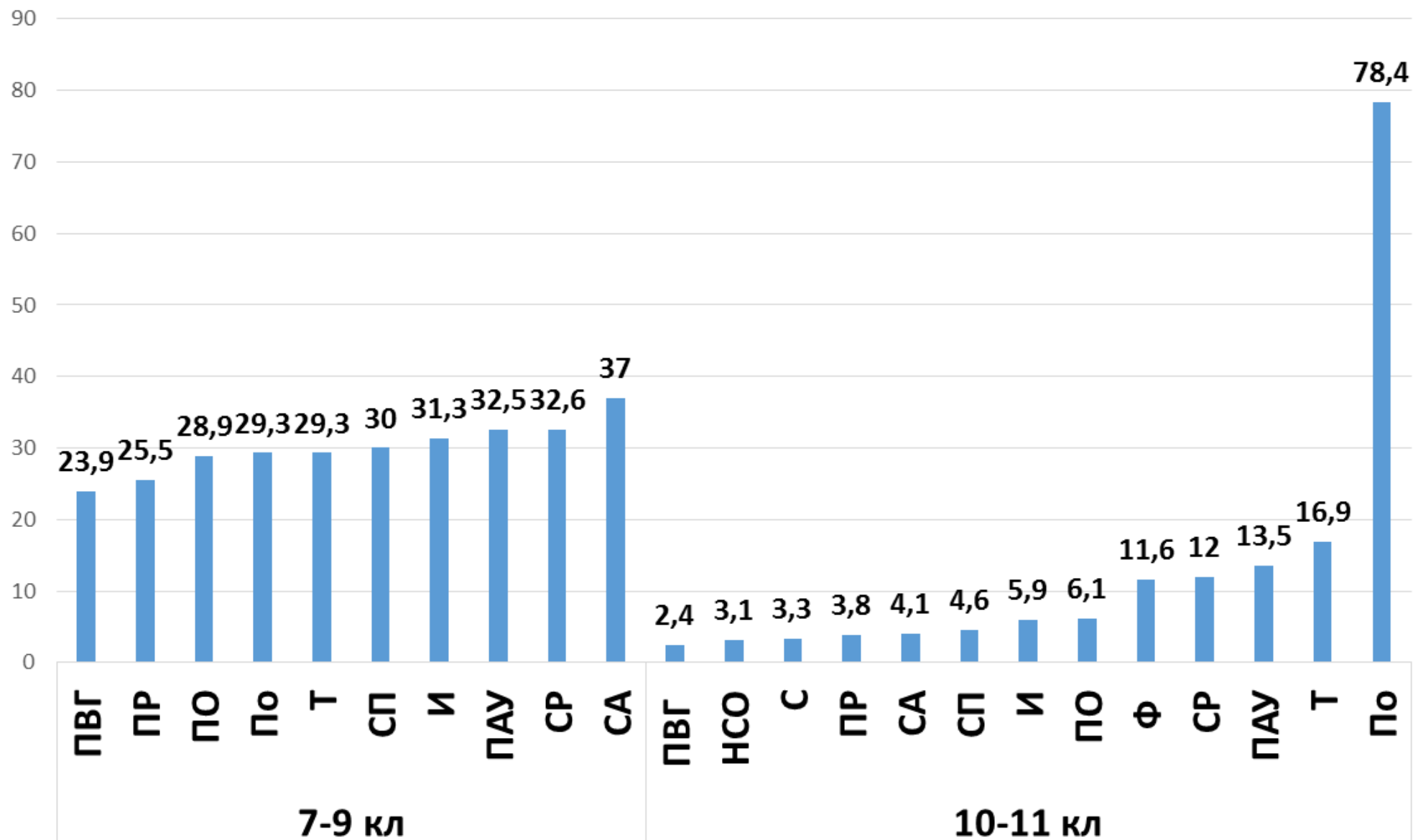


Количество школьников с критическим значением шкал

Сравнительные результаты 2-х муниципальных образований



Количество школьников с критическим значением шкал в регионе (в%)












ФГБУ «Центр защиты
прав и интересов
детей»

www.fcprc.ru



-  Нормативно-правовые документы
-  Материалы для специалистов
-  Материалы для родителей
-  Материалы для подростков и молодежи
-  Эффективная региональная практика
-  Мероприятия
-  Полезная информация



ГАУ ТО "Областной центр
профилактики и
реабилитации"

www.narco-stop72.ru

Профилактика

Главная — Профилактика

[Подать заявку на конкурс](#)

[Методические материалы](#)

Добровольческое
профилактическое движение
Тюменской области

Тематическая он-лайн
выставка литературы "О
здоровом образе жизни"

[Проекты](#)

**Ссылка на материалы семинара будет
размещена в Таблице регистрации
семинара.**

Новоселова Елена Михайловна

e-mail: oop@togirro.ru

Тема: вопрос по СПТ

8 (3452) 39-02-69

