



Федеральное государственное казенное
общеобразовательное учреждение
Тюменское президентское кадетское училище

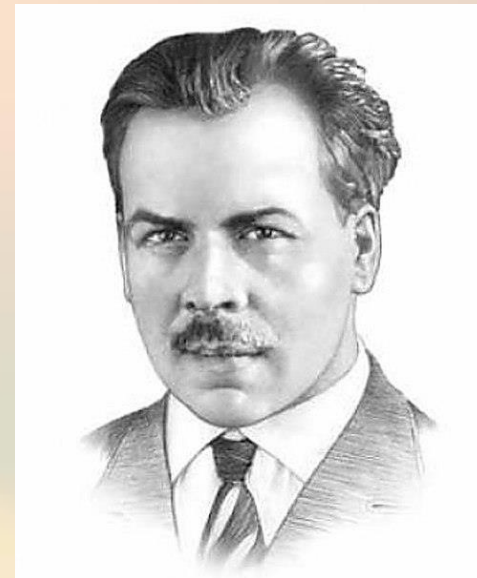
Образы как промежуточные звенья в формировании целостной картины мира

Преподаватель биологии
Саранчин Е.П.

Главная цель педагогической деятельности в современных условиях – формирование разнообразно развитой **личности**, которая будет способна реализовывать творческий потенциал в динамичных социально-экономических условиях, как в собственных жизненных интересах, так и общественных, государственных.

Мировоззрение – система взглядов человека на окружающий мир и его место в нем, которым человек руководствуется в своей деятельности и поведении. Наличие мировоззрения-показатель зрелости **Личности**.

Наши образы и символы









Лондон

Чайковский

Пушкин

Вавилов

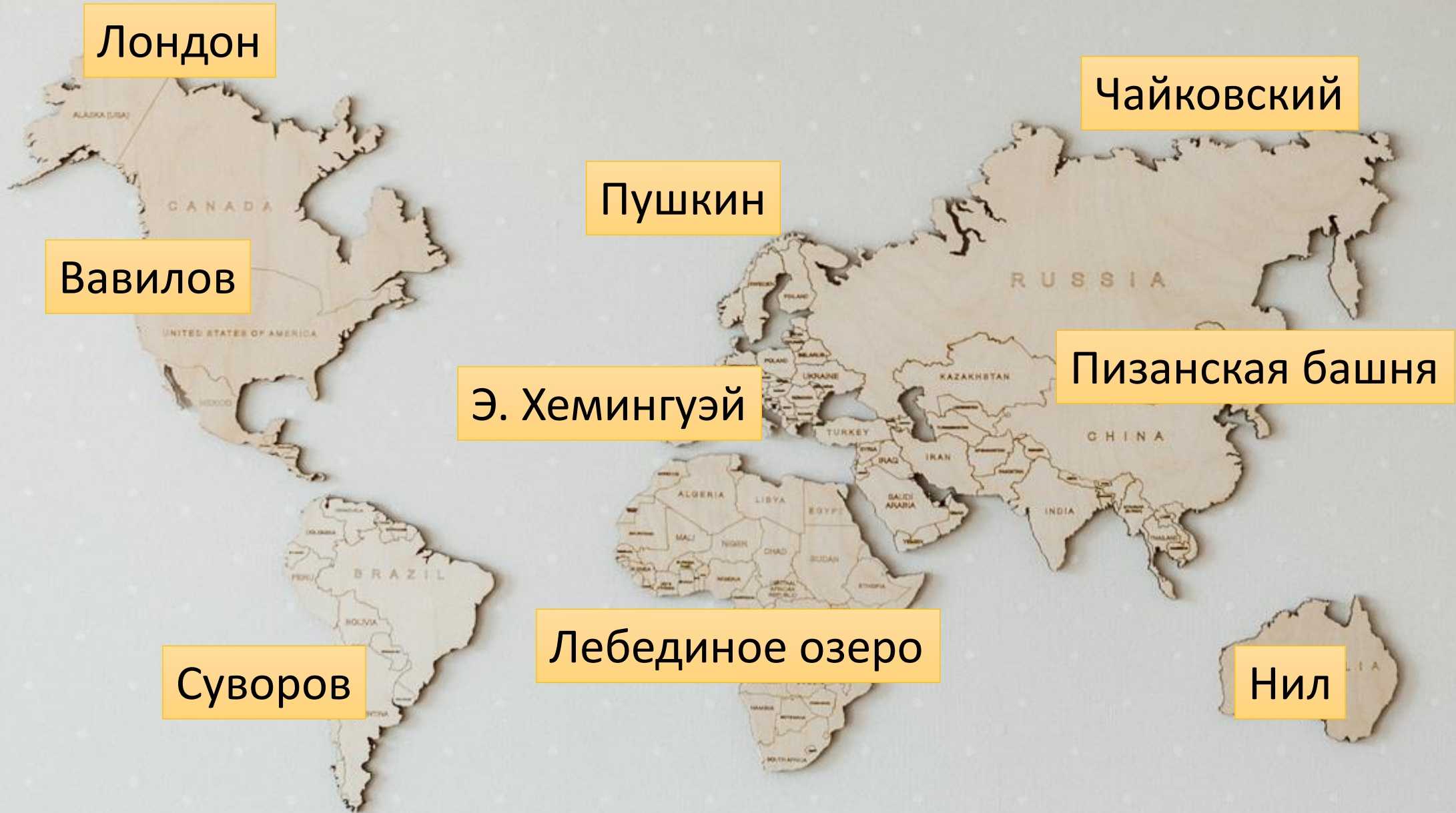
Пизанская башня

Э. Хемингуэй

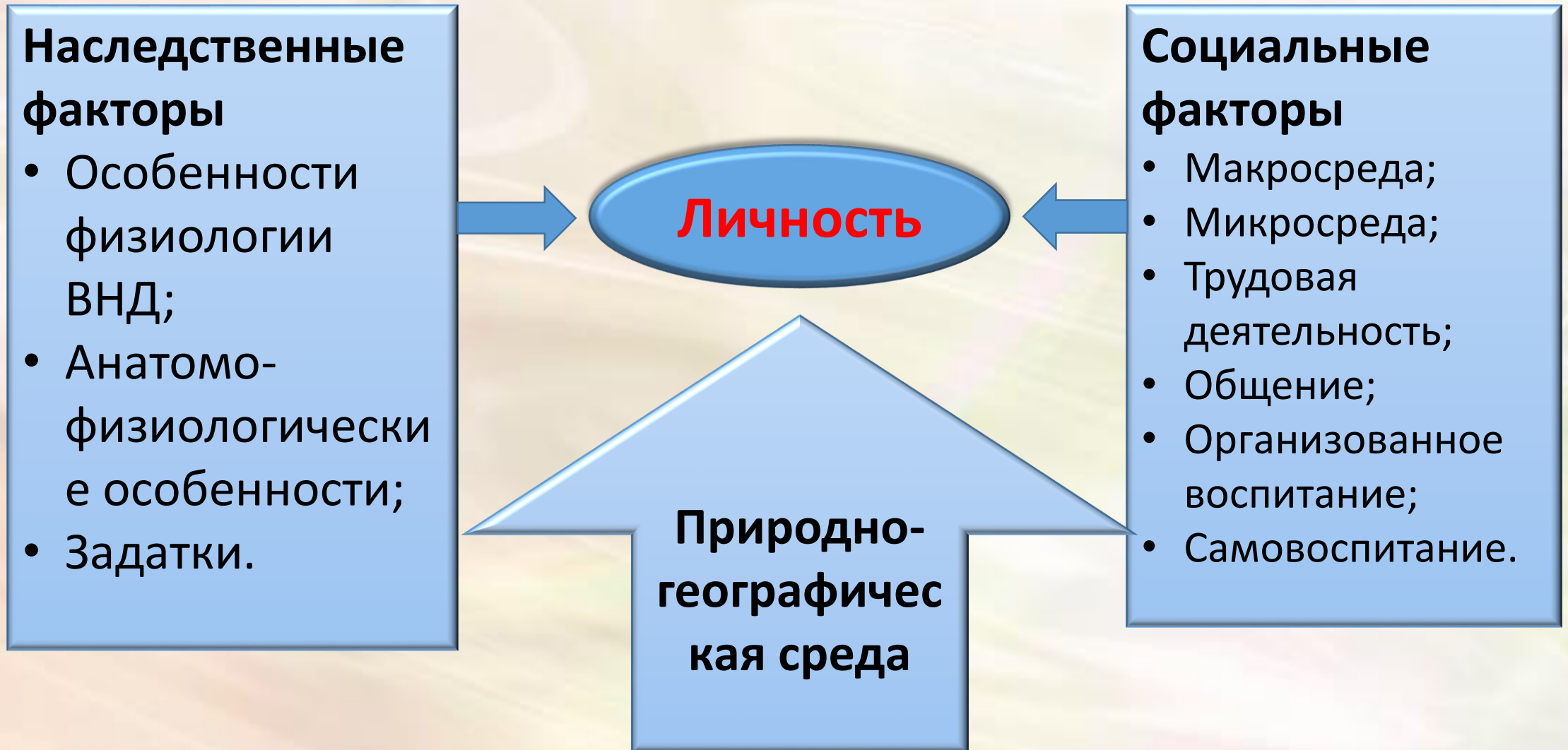
Суворов

Лебединое озеро

Нил



Ключевые факторы формирования личности



Программа GOOGLE EARTH

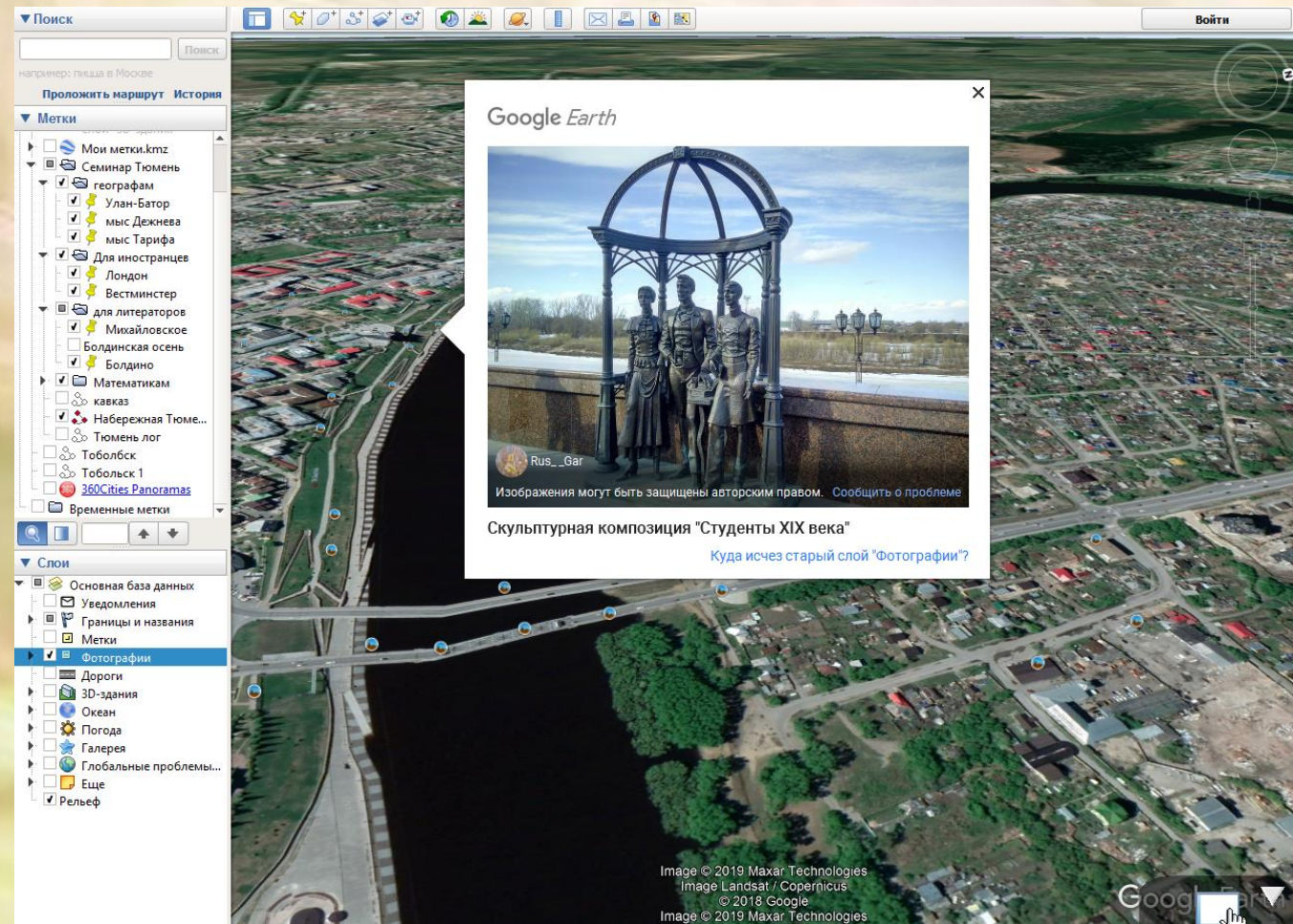
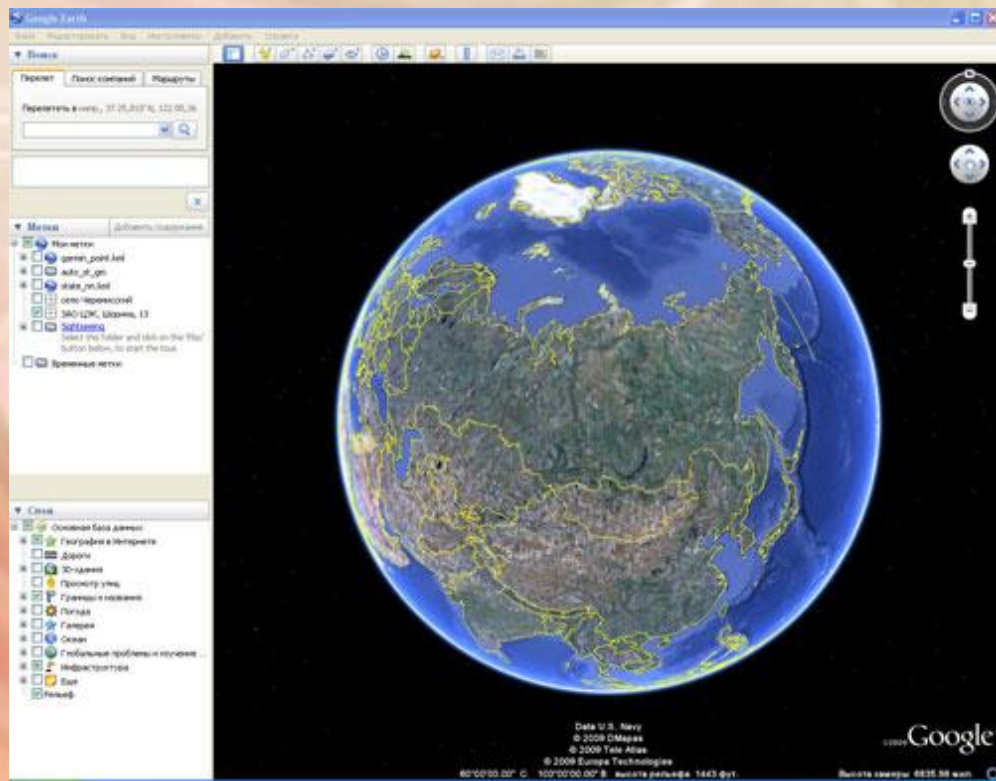


Image © 2019 Maxar Technologies
Image Landsat / Copernicus
© 2018 Google
Image © 2019 Maxar Technologies

Google Earth