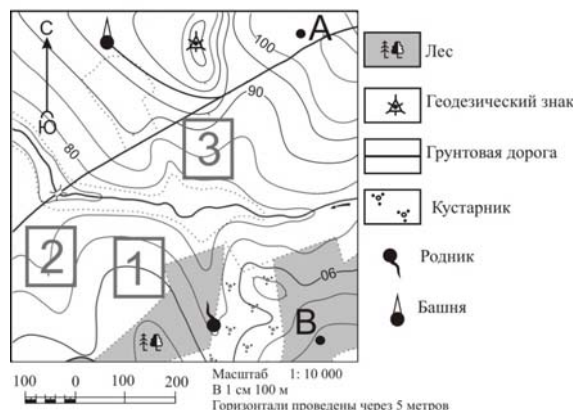


Критерии оценивания заданий с развёрнутым ответом

12. Фермер выбирает участок для закладки нового фруктового сада. Ему нужен участок, на котором весной рано сходит снег, а летом почва лучше всего прогревается солнцем. Он также должен иметь расположение, удобное для вывоза собранного урожая на консервный завод. Определите, какой из участков, обозначенных на карте цифрами 1, 2 и 3, больше всего отвечает указанным требованиям. Для обоснования Вашего ответа приведите два довода.

Ответ запишите на бланке ответов №2, сначала указав номер задания.

Содержание верного ответа (<i>допускаются иные формулировки, не искажающие его смысла</i>)	Баллы
<p>В ответе говорится о том, что указанным требованиям больше всего отвечает участок 3 и приведено два обоснования, из которых очевидно учащийся может найти на карте дорогу, понимает различия в освещенности склонов северной и южной экспозиции и умеет определять их на карте.</p> <p>Примеры ответов:</p> <p>- <i>Лучше всего выбрать участок 3. Он находится на южном склоне рядом с шоссе, удобно отвозить урожай.</i></p>	2
<p>В ответе говорится о том, что больше всего подходит участок 2 или участок 3, и приводится одно обоснование, из которого очевидно, что учащийся может найти на карте дорогу или понимает различие в освещенности склонов северной и южной экспозиции и умеет определять их на карте.</p> <p>или</p> <p>В ответе говорится о том, что участок 2 и приведено одно обоснование, из которого очевидно, что учащийся умеет определять их на карте или может найти дорогу.</p> <p>Примеры ответов:</p> <p>- <i>Участок 3, потому как находится на склоне южной экспозиции.</i></p> <p>- <i>Участок 2, потому как находится рядом с дорогой.</i></p> <p>- <i>Участок 3, потому что находится рядом с дорогой.</i></p>	1
<p>В ответе указан участок 3 без обоснования или с неверным обоснованием.</p> <p>или</p> <p>В ответе назван любой участок и приводится обоснование, из которого не следует, что учащийся может найти на карте дорогу или понимает различие в освещенности склонов северной и южной экспозиции и умеет определять их на карте.</p> <p>Примеры ответов:</p> <p>- <i>Я думаю, что участок 3.</i></p> <p>- <i>Участок 3 лучше.</i></p>	0

Распространение оврагов в Ставропольском крае.

Современный рельеф Ставропольского края формируется под влиянием многих экзогенных процессов, в том числе выветривания, водной и ветровой эрозии и др. При этом овраги распространены на большей части территории края, кроме его восточной части. Это объясняется значительными уклонами поверхности, ливневым характером выпадения осадков, бурным таянием снегов и наличием рыхлых легкоразмываемых горных пород.

28. Назовите еще одну форму рельефа, образующуюся в результате эрозионной деятельности текучих вод.

Ответ запишите на бланке ответов № 2, указав сначала номер задания.

Содержание верного ответа (<i>допускаются иные формулировки, не искажающие его смысла</i>)	Баллы
В ответе говорится о речных долинах.	
Ответ содержит названный выше элемент	1
Все ответы, которые не соответствуют вышеуказанному критерию выставления оценки в 1 балл	0
Максимальный балл	1

29. Объясните, почему нужно бороться с образованием оврагов.

Ответ запишите на бланке ответов №2, указав сначала номер задания.

Содержание верного ответа (<i>допускаются иные формулировки, не искажающие его смысла</i>)	Баллы
В ответе говорится о том, что большие земельные площади выводятся из хозяйственного использования.	
Ответ содержит названный выше элемент	1
Все ответы, которые не соответствуют вышеуказанному критерию выставления оценки в 1 балл	0
Максимальный балл	1