



Непрерывное повышение профессионального мастерства педагогических работников в Тюменской области: сопровождение педагога в межкурсовой период

Кускова Марина Валентиновна,
Проректор, руководитель ЦНППМПР ТОГИРРО, к.п.н.

Принципы функционирования Центра



Зональное распределение педагогов (территориально доступные локации)



Тюмень

- муниципалитетов: 10

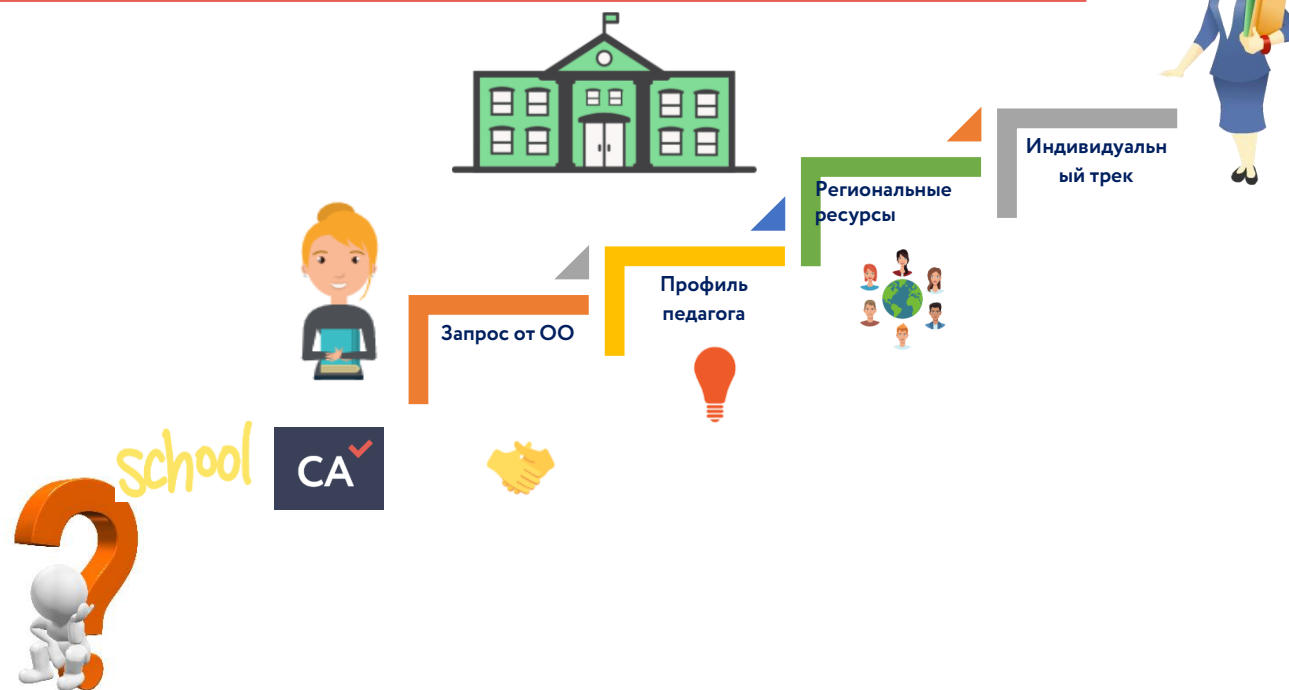
Тобольск

- муниципалитетов: 4

Ишим

- муниципалитетов: 12

Центр непрерывного повышения профессионального мастерства педагогических работников



MP



Деятельность Центра:

- на основе независимой оценки формирует индивидуальную программу развития учителя;
- агрегирует лучшие практики и управляет коммуникациями для оптимизации ресурсов системы ПК.
- формирует сообщество проводников инноваций

ЦНППМПР



Центр непрерывного повышения профессионального мастерства



✓ Основной персонал

Тьютор

Методист

Педагог по повышению профессионального мастерства

✓ Ресурсы


✓ Медиатека

✓ Лекторий с интерактивным оборудованием

✓ Аудитории для проектной деятельности

✓ Коворкинг-зона





Единая модель повышения квалификации



Программа состоит из нескольких направлений (модулей):

- совершенствование методических компетенций в части педагогических технологий, форм и методов организации учебной деятельности;
- повышение уровня знаний по преподаваемому предмету;
- совершенствование психолого-педагогических компетенций;
- профессиональные компетенции в части воспитательной работы;
- совершенствование профессиональных навыков и профкомпетенций (стажировки)

Федеральный уровень



Подходы к реализации на уровне региона

Диагностичность	Обучение на основе профессиональной диагностики (прошли около 3 тыс. входной, промежуточной, итоговой)
Дифференциация	Построение вариативных (модульных) программ (содержание, способы освоения, формы обучения, представления результатов). Вариативность применяемых технологий обучения.
Результативность	Критерии обучения: <ul style="list-style-type: none">- предметная,- методическая компетентность (качество методических продуктов: программ, оценочных средств и т.д.),- психолого-педагогическая,- коммуникативная компетентность взаимодействие участников образовательного процесса
Ответственность	Распределение ответственности между участниками обучения, специалистами ТОГИРРО, методистами МОУО



<p>Дифференциация по группам (3 уровня) 1 группа 2 группа 3 группа</p>	<p>1 группа 72 часа</p>	<p>2 группа 36 часов (очно)</p>	<p>3 группа 36 часа (очно)</p>
<p>КАФЕДРЫ</p>	<p>Дистанционно 20 час. (нормативные документы, психология, ЦОР и др) Очно: 44 часа (4 ОВЗ, психология, 8 ч. на выезде) лекции, семинарские занятия, •практикумы, проектные занятия •тренинги, Стажировка: 8 ч итоговая диагностика и др.</p>	<p>20 часов</p> <ul style="list-style-type: none"> • Стажировки • лекции, • семинарские занятия, • практикумы, • проектные занятия • тренинги, • мастер-классы, • работа с ЦОР, • итоговая диагностика и др. 	<p>12 часов предметный модуль</p>
<p>ЦЕНТР НППМР</p>	<p>8 часов</p> <p>Модуль включает в себя «короткие» (2/4 ч.) программы по направлениям:</p> <ul style="list-style-type: none"> - IT грамотность - Геймификация - Эффективная коммуникация - Правовой арсенал педагога - Имидж педагога 	<p>16 часов</p> <p>В содержание подготовки включить:</p> <ul style="list-style-type: none"> - Командная организация работы в урочной и внеурочной деятельности - Проектные технологии в обучении - Проектирование «цифрового» урока - Проектирование уроков с привлечением социокультурного и производственного ресурсов региона - Игротехники в урочной и внеурочной деятельности - Формирование IT-грамотности на основе предметного содержания 	<p>24 часа</p> <ul style="list-style-type: none"> - Базовые коммуникативные навыки, отношения с учащимися, их родителями и своими коллегами, - Навыки self-менеджмента (управление собой): контролировать свое состояние, время, процессы. - Навыки эффективного мышления: управление процессами, выстраивание мысленных моделей, - Управленческие навыки <p>Предметный модуль обеспечивают кафедры ТОГИРРО</p>



Индивидуальный трек



- Выстраивается:
 - **На основе диагностики** ;
 - Потребности заказчика, заинтересованных групп, лиц.
- Учитывает
 - Особенности категории (возраст, стаж, статус и др.);
 - Проблемное поле;
 - Наиболее привлекательные форматы обучения:

Практика

Консультирование

Наставничество

Самоанализ

Рефлексия



Индивидуальный трек учителя



Сопровождение педагога в межкурсовой период



Категории:

- молодые педагоги, педагоги со стажем до 5 лет,
- тьюторы,
- заместители руководителей ОО,
- начинающие руководители и заместители руководителей ,
- педагоги, работающие в условиях преподавания нескольких предметов.

Мероприятия:

- разработка индивидуальных маршрутов,
- сопровождение деятельности профессиональных сообществ,
- консультирование,
- проведение ЕМД,
- выявление запроса педагогов и руководителей школ,
- проведение мероприятий, сопровождение подготовки к конкурсам,
- фестиваль-конкурс для молодого учителя и его наставника.



Контакты ЦНППМ ПР г. Тюмень



Телефон: 8(3452) 68-36-32

e-mail: mp_center_tyumen@togirro.ru

http://togirro.ru/nauchno_metodic/proekty/fp_mp.html

СПАСИБО ЗА ВНИМАНИЕ

